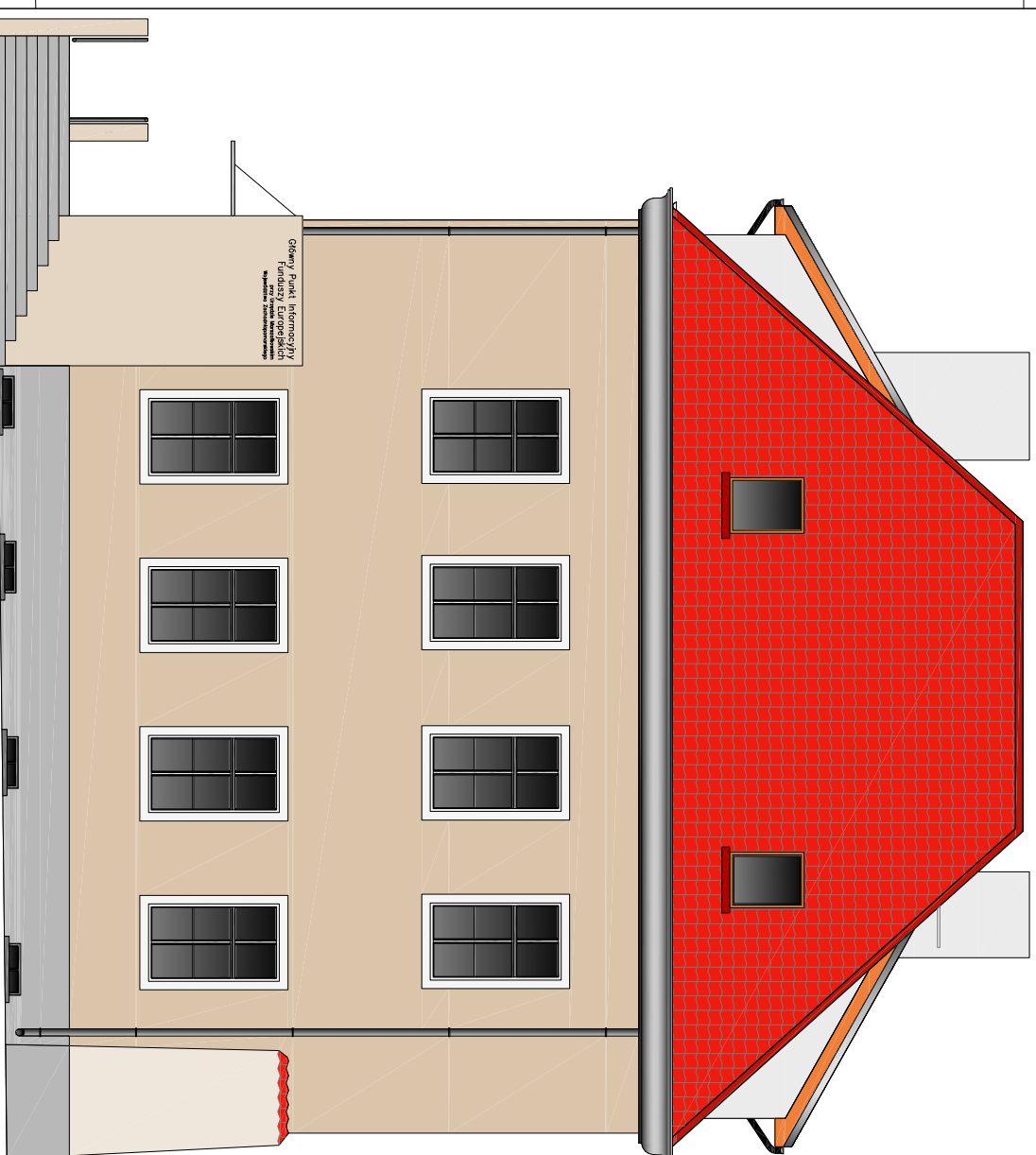
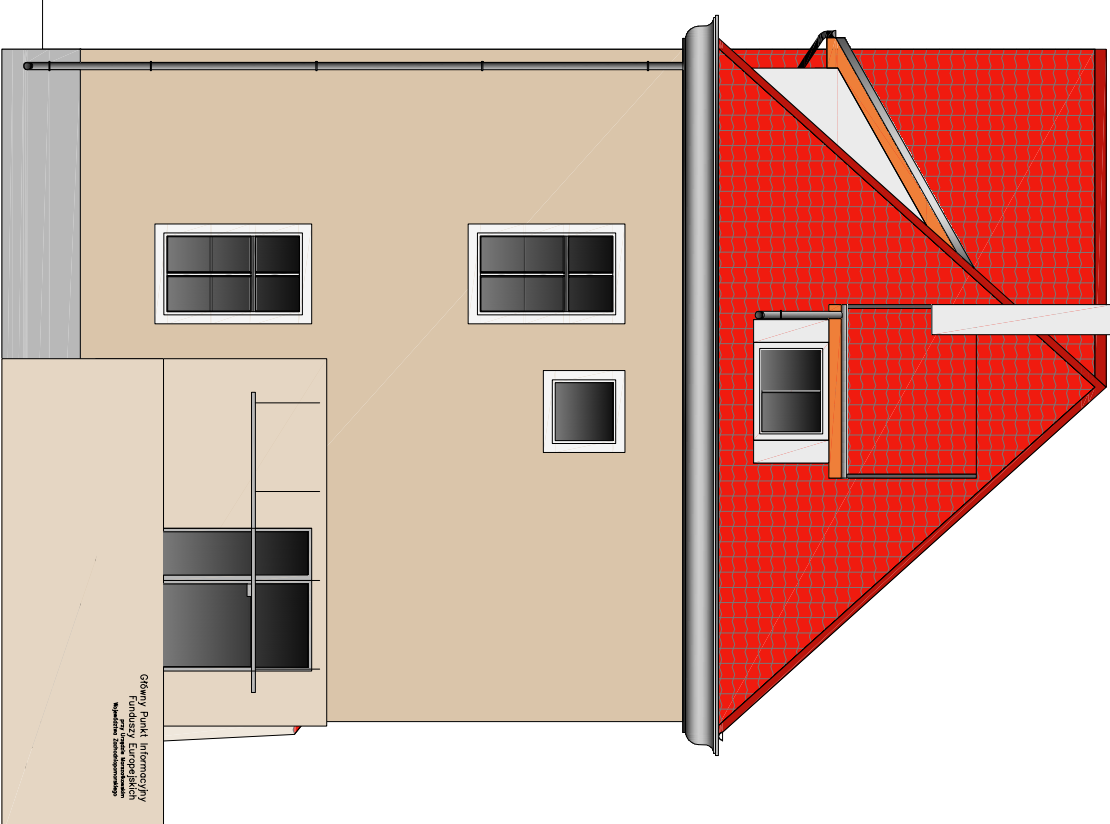



ELEWACJA POŁUDNIOWO-ZACHODNIA



ELEWACJA PÓŁNOCNO-ZACHODNIA



ELEWACJA PÓŁNOCNO-WSCHODNIA

UWAGI					
Nr					
Dzień	Zmiana	Poprawa			
Odpis					
Obiekt / Temat:					
PRZEBUDOWA BUDYNKU PRZY UL. KUSINEKIEJ 12B W SZCZECINIE DLA POTRZEB BIUROWCH GŁÓWNEGO PUNKTU INFORMACYJNEGO FUNDUSZY EUROPEJSKICH PRZY URZĘDZIE MARSZAŁKOWSKIM MOLENDOLIZMA ZACHODNIOPOMORSKIEGO					
Adres/in działaki: Szczecin, ul. Kusinekaj 12b DZ NR 36/2, 39/17 o powie 1037					
Inwestor: URZĄD MARSZAŁKOWSKI INFORMACyjNA ZACHODNIOPOMORSKIEGO Szczecin, ul. Kosciuszki 34					
Faza: PROJEKT BUDOWLANY					
Jednostka Projektowa: "URBICON" Sp. z o.o. adres siedziby: ul. Terleckiego 34, 71-303 Szczecin odnos procedury projektowej: "URBICON" Sp. z o.o. ul.Kozłowskiego 1, 70-211 Szczecin Tel./fax. (48) 091 482133, (48) 091482717 e-mail: urbis@urbicon.pl www.urbicon.pl					
Czytelny projekt					
Branża: ARCHITEKTURA					
Architektura:	Nr upr. / Nr izby	Data	Podpis		
Autor projektu: mgr inż. arch. Bronisławka prądziak	124/Ky/42 ZP 0110				
Spr. i druk arch. Złotowski prądziak - ZOT	218/Sz/43 ZP-0107				
Tytuł rys. : ELEWACJE					
Data: 11.2.2009	Skala : 1:100	Nr rys. : PB/A/08A			
Nr proj.: U/UW/SZ/2009/08					